

Ausfüllhilfe

Selbstablesung durch Wohnungsnutzer:

Bitte tragen Sie anhand dieser Ausfüllhilfe die Werte Online oder in das vorgesehene Formular ein.

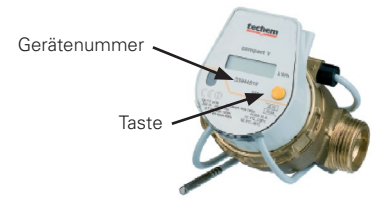
Es werden folgende Geräte unterschieden und erläutert:

1. Wärmemengenzähler
2. Wasserzähler
3. Elektronische Heizkostenverteiler
4. Verdunstungsheizkostenverteiler

Hinweis: die Abbildungen können sich teilweise zu Ihren Geräten leicht unterscheiden.

1. Wärmemengenzähler/Kurzbezeichnung WMZ

Die Anzeige des Wärmemengenzählers ist aus Energiespargründen meistens ausgeschaltet. Falls dies nicht der Fall sein sollte, warten Sie ca. 5 Minuten bis die Anzeige wieder erlischt. Drücken Sie die abgebildete Taste, bis sich das Display aktiviert. Je nach Gerät erscheint Ihnen zuerst ein Displaytest. Mit einem weiteren kurzen Tastendruck erscheint Ihnen nun der aktuelle Wert. Nachdem Sie diesen Wert abgelesen haben, drücken Sie erneut die Taste, um zur Stichtagsschleife zu gelangen. Nun werden Ihnen abwechselnd der Stichtagswert und das Stichtagsdatum angezeigt.



Displaytest:

88888888

Aktueller Wert:

6274 KWH

Stichtagswert:

5832 KWH

Stichtagsdatum:

31.12.2019

Aktueller Wert:

6274 KWH

Stichtagswert:

5832 KWH

Stichtagsdatum:

31.12.19

Aktueller Wert:

6274 KWH

Stichtagswert:

5832 KWH

Stichtagsdatum:

31.12.19 KWH

Beispiel:

Art	Raum	Geräte-/Skala- nummer	Aktueller Wert*	Stichtags- wert	Bemerkung (optional)
WMZ	Flur	30893120	6274	5832	Stichtagsdatum: 31.12.2019

Hinweis: Es gibt bei Wärmemengenzählern verschiedene Gerätetypen. Die Abbildung ist beispielhaft.

***WICHTIG:** diesen Wert unbedingt eintragen!

2. Wasserzähler/Kurzbezeichnung KWZ (Kaltwasserzähler) bzw. WWZ (Warmwasserzähler)



Gerätenummer:

Zur Überprüfung in welchem Ablesefeld der aktuelle Zählerstand eingegeben werden muss.

Aktueller Zählerstand:

Der aktuelle Zählerstand ist mit Kommastellen (rote Ziffern) anzugeben.

Beispiel:

Art	Raum	Geräte-/Skala- nummer	Aktueller Wert*	Stichtags- wert	Bemerkung (optional)
KWZ	Bad	52610791	132,226	x	x

***WICHTIG:** diesen Wert unbedingt eintragen!

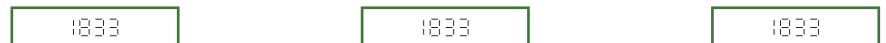
3. Elektronische Heizkostenverteiler/Kurzbezeichnung EHKV

Auf dem Display erscheinen drei verschiedene Anzeigen (siehe Abbildung). Bitte tragen Sie die Werte (Aktueller Wert und Stichtagswert) zu der dazugehörigen Gerätenummer im Formular ein. Bei der Onlineerfassung geben Sie bitte nur den Stichtagswert (nach dem Abrechnungstag) ein.



Auflistung & Bezeichnung

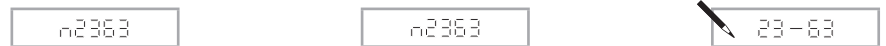
1. Aktueller Wert



2. Stichtagswert



2. Gerätenummer



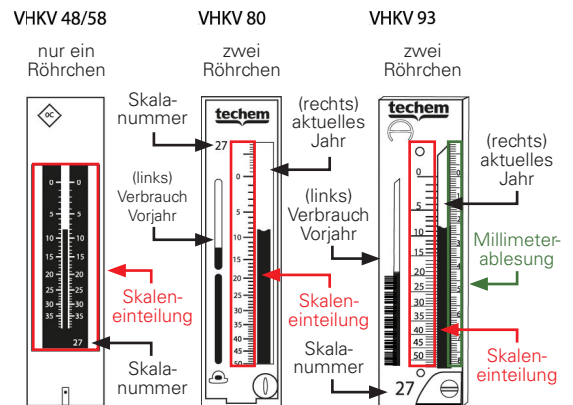
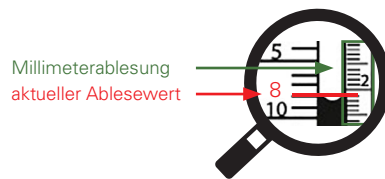
Beispiel:

Art	Raum	Geräte-/Skala-nummer	Aktueller Wert	Stichtagswert*	Bemerkung (optional)
EHKV	Wohnzimmer	2363	1833	23648	
EHKV	Esszimmer	2465	x	x	z.B. keine Anzeige, Heizkörper verbaut usw.

*WICHTIG: diesen Wert unbedingt eintragen!

4. Verdunstungsheizkostenverteiler/ Kurzbezeichnung VHKV

Bitte achten Sie beim Ablesen auf eine waagerechte Position zum Gerät. Um die Flüssigkeit des rechten Röhrchens (aktuelles Jahr) besser zu erkennen, leuchten Sie am Besten mit einer Taschenlampe hinein. Zählen Sie von Null beginnend nach unten die Striche bei der Skaleinteilung bis zum Beginn der Flüssigkeit ab. Der aktuelle Stand darf nur als eine ganze bzw. halbe Zahl (z.B. 8 oder 8,5) angegeben werden.



Beispiel:

Art	Raum	Geräte-/Skala-nummer	Aktueller Wert*	Stichtagswert	Bemerkung (optional)
VHKV 48	Schlafzimmer	27	8	x	Röhrchenfarbe: rot
VHKV 80	Esszimmer	27	8	x	rechte Röhrchenfarbe: rot
VHKV 93	Wohnzimmer	27	8	x	rechte Röhrchenfarbe: rot, Millimeterabl. 21 mm
VHKV	Bad	mm	21	x	rechte Röhrchenfarbe: rot, Millimeterabl. 21 mm

Hinweis: Sollten sich in einem Raum zwei Verdunstungsheizkostenverteiler mit derselben Skala-Nummer befinden, dann ist immer zuerst der der linke Verdunstungsheizkostenverteiler abzulesen.

*WICHTIG: diesen Wert unbedingt eintragen!